



INSTRUCȚIUNI DE SIGURANȚĂ IMPORTANTE

VĂ RUGĂM SĂ CITIȚI TOATE INSTRUCȚIUNILE ÎNAINTE DE UTILIZARE • DOAR PENTRU UZ DOMESTIC

	Citiți și revizuiți instrucțiunile de funcționare și utilizare.
	Indică prezența unui pericol care poate provoca răniri personale, moarte sau daune materiale semnificative dacă avertismentul inclus cu acest simbol este ignorat.
	Numai pentru uz casnic
	Indică locația pentru atașarea cablului USB-C pentru unitatea de încărcare.
Atunci când utilizați aparate electrice, trebuie respectate întotdeauna măsurile de siguranță de bază, inclusiv următoarele:	

⚠️ AVERTISMENT: Pentru a reduce riscul de rănire, incendiu, șoc electric sau deteriorare a proprietății, trebuie urmate întotdeauna măsuri de siguranță de bază, inclusiv următoarele avertismente numerotate și instrucțiunile ulterioare. Nu utilizați aparatul în alt scop decât cel prevăzut.

- 1 Citiți toate instrucțiunile înainte de a utiliza aparatul și accesoriile sale.
- 2 Respectați cu atenție și urmați toate avertismentele și instrucțiunile. Această unitate conține conexiuni electrice și părți mobile care pot prezenta riscuri pentru utilizator.
- 3 Aveți ÎNTOTDEAUNA grijă când manevrați grupul lamei electrice. Lamele sunt ascuțite, manevrați-le cu grijă. Prindeți grupul lamei electrice DOAR de baza motorului. Neutilizarea cu grijă a grupului de lame va duce la un risc de tăiere.
- 4 Luați-vă timpul necesar și manifestați grijă în timpul despachetării și instalării aparatului. Acest aparat conține lame ascuțite, libere, care pot provoca răniri dacă sunt manevrate necorespunzător.
- 5 Verificați toate conținuturile pentru a vă asigura că aveți toate piesele necesare pentru a opera aparatul în mod corespunzător și sigur.
- 6 NU amestecați lichide fierbinți sau lichide carbogazoase, deoarece acest lucru poate provoca acumularea de presiune, ceea ce poate duce la riscul de arsuri sau alte răni pentru utilizator.
- 7 NU umpleți vasul peste linia MAX FILL.
- 8 Lamele sunt ascuțite. Manevrați cu atenție.
- 9 Înainte de utilizare, spălați toate părțile care pot intra în contact cu alimentele. Respectați instrucțiunile de spălare cuprinse în acest manual de instrucțiuni.
- 10 Pentru a proteja împotriva riscului de electrocutare, NU scufundați baza motorului în nicio formă de lichid.

- 11 NU depozitați produsul în aer liber și NU permiteți ca acesta să fie scufundat în lichid.
- 12 NU permiteți copiilor să utilizeze acest aparat sau să îl folosească ca jucărie. Supravegherea atentă este necesară atunci când acest aparat este utilizat în apropierea copiilor
- 13 Acest aparat NU este destinat utilizării de către persoane cu capacități fizice, senzoriale sau mentale reduse sau lipsite de experiență și cunoștințe, cu excepția cazului în care acestea au fost supravegheate sau instruite cu privire la utilizarea aparatului de către o persoană responsabilă pentru siguranța lor.
- 14 Înainte de fiecare utilizare, inspectați grupul lamei de alimentare pentru a verifica dacă este deteriorat. Dacă o lamă este îndoită sau se suspectează o deteriorare, contactați SharkNinja pentru a aranja înlocuirea.
- 15 NU încercați să ascuțiți lamele.
- 16 NU lăsați nicio parte a unității să intre în contact cu suprafețe fierbinți, inclusiv sobe și alte aparate de încălzire.
- 17 Utilizați ÎNTOTDEAUNA aparatul pe o suprafață uscată și plană.
- 18 Țineți mâinile, părul și îmbrăcămintea departe de navă în timpul încărcării și funcționării.
- 19 Utilizați NUMAI atașamentele și accesoriile care sunt furnizate cu produsul sau sunt recomandate de SharkNinja. Utilizarea accesoriilor nerecomandate sau vândute de producător poate provoca incendii, electrocutare sau vătămări corporale.
- 20 În timpul utilizării sau manevrării aparatului, evitați contactul cu părțile în mișcare.
- 21 NU folosiți aparatul cu un recipient gol.
- 22 NU folosiți la microunde recipientele sau accesoriile furnizate împreună cu aparatul.
- 23 NU efectuați operațiuni de șlefuire.
- 24 Înainte de utilizare, asigurați-vă că toate ustensilele sunt scoase din recipiente. Dacă nu îndepărtați ustensilele, vasul se poate sparge și poate provoca vătămări corporale și daune materiale.
- 25 NU încercați să dezactivați mecanismul de blocare. Asigurați-vă că recipientul și capacul pentru sifon sunt instalate corect înainte de utilizare.
- 26 NU expuneți recipientele și accesoriile la schimbări extreme de temperatură. Pot apărea deteriorări.
- 27 NU lăsați niciodată aparatul nesupravegheat în timpul utilizării.
- 28 Dacă găsiți ingrediente neamestecate lipite de părțile laterale ale paharului, opriți aparatul folosind butonul de alimentare și folosiți o spatulă pentru a desprinde ingredientele.
- 29 NU încercați să scoateți vasul și capacul din baza motorului în timp ce grupul lamei încă se rotește. Lăsați aparatul să se oprească complet înainte de a scoate capacul și/sau recipientul.
- 30 NU depozitați ingredientele pentru perioade lungi de timp înainte sau după ce le-ați amestecat. Unele alimente pot conține ingrediente active sau pot degaja gaze care se dilată dacă sunt lăsate într-un recipient sigilat, ceea ce duce la acumularea unei presiuni excesive care poate reprezenta un risc de rănire.

- 31 Dacă aparatul se supraîncălzește, un comutator termic se va activa și va dezactiva temporar motorul. Pentru resetare, opriți blenderul portabil Ninja Blast™ folosind butonul de alimentare și lăsați-l să se răcească timp de 15 minute înainte de a-l utiliza din nou.
- 32 NU procesați ingredientele uscate fără a adăuga lichid în vasul de amestecare. Unitatea nu este prevăzută pentru amestecare pe uscat.
- 33 Funcționați NUMAI cu capacul de băut pus.
- 34 NU refrigerați sau congelați blenderul.
- 35 Opriți aparatul și deconectați-l de la sursa de alimentare înainte de a schimba accesoriile sau de a vă apropia de piesele care se mișcă în timpul utilizării
- 36 Nu folosiți aparatul în mod necorespunzător pentru a evita posibilele răni.

UTILIZAREA BATERIEI

- 1 Bateria este sursa de alimentare pentru blenderul portabil Ninja Blast. Citiți cu atenție și urmați toate instrucțiunile de încărcare.
- 2 NU incinerati acest aparat, chiar dacă este grav deteriorat. Bateriile litiu-ion pot exploda în caz de incendiu. Reciclați întotdeauna în mod corespunzător produsele alimentate de baterii litiu-ion.
- 3 Deoarece nu există cablu de alimentare, preveniți activarea accidentală a lamei asigurându-vă că blenderul este oprit atunci când nu este utilizat sau când beți din capac.
- 4 Țineți bateria departe de toate obiectele metalice, cum ar fi agrafe de hârtie, monede, chei, cuie sau șuruburi. Scurtcircuitarea terminalelor bateriei crește riscul de incendiu sau arsuri.
- 5 În condiții abuzive, lichidul poate fi aruncat din baterie. Evitați contactul cu acest lichid, deoarece poate provoca iritații sau arsuri. În caz de contact, spălați cu apă. Dacă lichidul intră în contact cu ochii, solicitați ajutor medical.
- 6 Acest aparat conține baterii care pot fi înlocuite numai de către persoane calificate.
- 7 Acest aparat conține baterii care nu pot fi înlocuite.

SALVAȚI ACESTE INSTRUCȚIUNI

PIESE

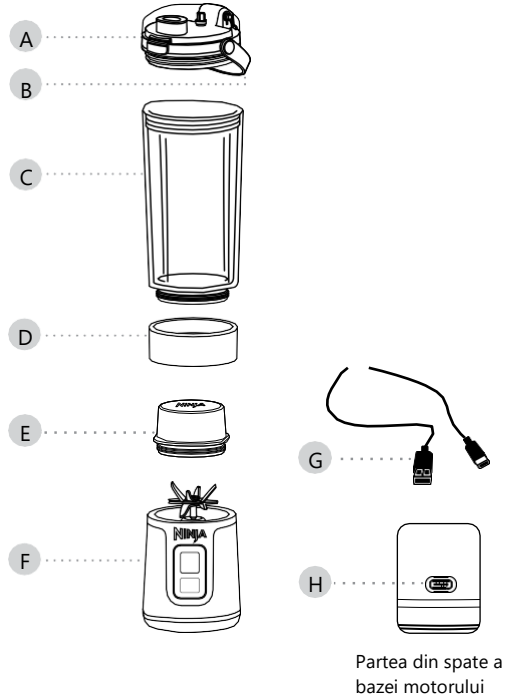
- A Capac pentru băut
- B Mâner de transport
- C Vas de amestecare*
- D Capac vas*
- E Capac lamă*
- F Bază motor cu grup de lame de putere
- G Cablu de încărcare USB-C
- H Port de încărcare

*Mărimea și cantitatea vaselor de amestecare, precum și accesoriile, variază în funcție de model.

ÎNCĂRCARE ÎN DESFĂȘURARE

Încărcați unitatea timp de cel puțin 2 ore pentru a avea bateria completă. LED-urile se vor ilumina VERDE când sunt complet încărcate.

Portul de încărcare este situat în partea din spate a bazei motorului. Folosiți cablul de încărcare USB-C furnizat cu o sursă de alimentare de 5V 3A.



ÎNAINTE DE PRIMA UTILIZARE

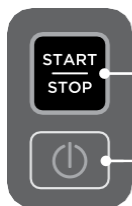
IMPORTANT: Revizuiți toate avertismentele de la începutul acestui Ghid al Proprietarului înainte de a continua.

NOTE:

- Manipulați grupul lamei de putere apucând în jurul bazei motorului.
- Toate accesoriile sunt fără BPA. Toate accesoriile, CU EXCEPȚIA bazei motorului, se pot spăla în mașina de spălat vase în raftul superior. NU utilizați un ciclu dur. Asigurați-vă că vasul și capacul sunt îndepărtate de pe baza

- 1 Îndepărtați și aruncați toate materialele de ambalare de pe unitate. Manifestați grijă la despachetarea grupului lamei, deoarece lamele sunt ascuțite.
- 2 Spălați vasul, capacul și grupul lamei în apă caldă cu săpun, folosind o ustensilă de spălat vase cu mâner pentru a evita contactul direct cu lamele. NU scufundați baza motorului în apă în timpul curățării. Manifestați grijă la manipularea grupului lamei, deoarece lamele sunt ascuțite.
- 3 Clătiți și uscați la aer toate piesele cu atenție.

UTILIZAREA PANOULUI DE COMANDĂ



PROGRAME:

BUTONUL START/STOP

Apăsați butonul Start/Stop o dată pentru a activa ciclul de amestecare de 30 de secunde.

BUTONUL DE PORNIRE

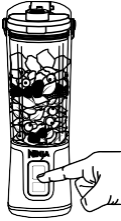
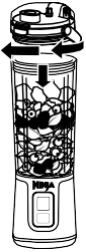
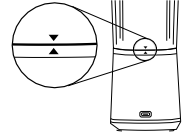
Apăsați butonul de alimentare pentru a porni și opri unitatea.


STĂRI DE EROARE	Apariție LED	Soluție
Vasul și baza nu sunt aliniate	ALB intermitent	Asigurați-vă că vasul și baza motorului sunt aliniate folosind săgețile de pe spatele bazei motorului și ale vasului.
Lamele sunt blocate	PORTOCALIU intermitent	Îndepărtați ingredientele blocate de pe lamă și reporniți programul de amestecare.
Necesită încărcare	ROȘU continuu	Încărcați unitatea.
Încărcător anormal	ROȘU și ALBASTRU intermitent	Încărcător defect, deconectați-l și găsiți un încărcător corect de 5V 3A.
Timp de răcire a unității expirat	LED-uri PORTOCALII care se mișcă în sensul acelor de ceasornic	Lăsați unitatea să stea la temperatura camerei timp de 15 minute înainte de a o utiliza din nou.
În timp ce se încarcă	ALB și ROȘU intermitent	Contactați serviciul clienți.
În timpul amestecării	ROȘU intermitent în stânga jos și dreapta sus	Contactați serviciul clienți.


FOLOSIREA VASULUI DE AMESTECARE

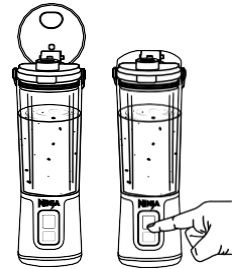
IMPORTANT: Revizuiți toate avertismentele de la începutul acestui Ghid al Proprietarului înainte de a continua.

- 1 Asigurați-vă că baza motorului este complet încărcată și că vasul este instalat corect, aliniind săgeata de pe vas cu săgeata de pe baza motorului, situată pe spatele bazei motorului.



- 2 Porniți unitatea apăsând butonul  până când se aprind luminile butonului Start/Stop.
- 3 Adăugați ingredientele, începeți cu lichidele, apoi cu ingredientele solide. Dacă utilizați gheață, folosiți-o întotdeauna la urmă. NU umpleți vasul cu ingrediente peste linia MAX FILL. Fixați capacul pe recipient, răsucind în sensul acelor de ceasornic pentru a-l strânge.
- 4 Amestecați pentru un ciclu de amestecare de 30 de secunde apăsând butonul Start/Stop.

- 5 Deschideți capacul de băut pentru a bea sau scoateți capacul pentru a turna din blender într-un alt recipient. NU scoateți vasul de la baza motorului atunci când este umplut. Goliți recipientul înainte de a-l scoate din baza motorului.
- 6 După amestecare, opriți unitatea apăsând butonul . Baza motorului trebuie să fie oprită atunci când beți din capacul pentru băut și când blenderul nu mai este utilizat.
- 7 Consultați secțiunea Îngrijire și întreținere pentru instrucțiuni de curățare și depozitare.



INSTALAREA CAPACULUI VASULUI ȘI A CAPACULUI LAMEI

După ce amestecarea este completă, asigurați-vă că capacul este bine fixat și întoarceți blenderul cu susul în jos. Rotiți în sens invers acelor de ceasornic pentru a îndepărta baza motorului de pe vas. Instalați capacul plat pe partea inferioară a recipientului și rotiți în sensul acelor de ceasornic.

Instalați capacul lamei pe baza motorului pentru a acoperi lamele expuse prin răsucire în sensul invers acelor de ceasornic.

CURĂȚARE

Lamele pot funcționa în continuare atunci când capacul este îndepărtat. Oprii întotdeauna unitatea atunci când curățați fără capac sau când grupul lamei de alimentare este expus.

Spălarea la mână

Spălați vasul, capacul și grupul lamei de putere cu apă caldă și săpun. Utilizați o ustensilă de spălat vase sau o cârpă pentru a curăța grupul lamei de putere de pe baza motorului. Manifestați grijă la manipularea grupului lamei, deoarece lamele sunt ascuțite. Aveți grijă când manevrați grupul lamei electrice de pe baza motorului, deoarece lamele sunt ascuțite. NU scufundați baza motorului în apă în timpul curățării. Clătiți bine și uscați toate părțile corespunzătoare.

Baza motorului

Portul USB-C și baza motorului sunt rezistente la apă, ceea ce înseamnă că baza motorului poate fi clătită în chiuvetă; CU TOATE ACESTEA, NU puneți baza motorului în mașina de spălat vase și nu o scufundați în apă. Asigurați-vă că încărcătorul USB-C nu este conectat înainte de curățare.

CURĂȚARE PROFUNDĂ

Mașină de spălat vase

Vasul, capacul pentru băut, capacul vasului și capacul lamei sunt sigure pentru raftul superior al mașinii de spălat vase. NU utilizați un ciclu dur. Asigurați-vă că vasul și capacul pentru băut sunt îndepărtate de pe baza motorului înainte de a fi puse în mașina de spălat vase.

STOCARE

Depozitați unitatea în poziție verticală și cu capacul, vasul și baza motorului complet asamblate.

NU depozitați ingrediente amestecate sau neamestecate în vas cu grupul lamei de putere pentru perioade lungi de timp.

NU stivuiți articolele deasupra vasului. Depozitați orice accesorii rămase alături de unitate sau într-un dulap unde nu vor fi deteriorate sau nu vor crea un pericol.

Dacă unitatea dumneavoastră are nevoie de service, vă rugăm contactați Serviciul Clienți la 0800 862 0453. Pentru a vă putea ajuta mai bine, vă rugăm să înregistrați produsul dvs. online la ninja.ro și să aveți produsul la îndemână atunci când sunați.

COMANDAREA PIESELOR DE SCHIMB


Pentru a comanda piese și accesorii suplimentare, vizitați ninja.ro

GHID DE DEPANARE

⚠️AVERTISMENT: Pentru a reduce riscul de șoc și de funcționare neintenționată, scoateți unitatea din priză înainte de depanare.

Asigurați-vă că unitatea nu se încarcă în timpul depanării. Asigurați-vă că unitatea este complet încărcată și că vasul este corect aliniat.

Panoul de comandă nu se oprește.

- Apăsati și țineți butonul  pentru a porni și opri blenderul fără fir.

Nu se amestecă bine; ingredientele se lipesc.

- Dacă ingredientele se blochează în mod obișnuit, adăugarea unui lichid va ajuta de obicei. De asemenea, puteți agita blenderul în timp ce amestecați sau să-l întoarceți cu susul în jos, să începeți un ciclu de amestecare și să-l readuceți în poziție verticală pentru a mișca ingredientele în timpul amestecării.
- Când umpleți vasul, începeți cu lichid sau iaurt, apoi fructe sau legume proaspete, urmate de verdeturi sau ierburi. Adăugați semințele, pulberile sau unturile de nuci și terminați cu gheață sau ingrediente congelate.

Capacul de băut este greu de asamblat pe vas.

- Așezați baza motorului asamblată și vasul pe o suprafață plană. Așezați cu grijă capacul cu gura de scurgere pe partea de sus a vasului și aliniați filetele astfel încât capacul să stea plat. Rotiți în sensul acelor de ceasornic până când obțineți o închidere etanșă.

Vasul este greu de asamblat pe baza motorului.

- Așezați baza motorului pe o suprafață plană. Așezați cu grijă vasul pe partea de sus a bazei motorului și aliniați filetele astfel încât vasul să stea plat. Rotiți în sensul acelor de ceasornic până când obțineți o închidere etanșă. LED-urile de pe interfața utilizatorului ar trebui să clipească albastru atunci când vasul este aliniat corect.

Shark NINJA

GARANȚIE LIMITATĂ PE DOI (2) ANI

BC151EU_Series_IB_MP_230727_MV1

Când cumpărați un produs în Europa în calitate de consumator, beneficiați de drepturi legale referitoare la calitatea produsului ("drepturile dumneavoastră legale"). Puteți aplica aceste drepturi legale împotriva comerciantului dumneavoastră cu amănuntul. Cu toate acestea, la Ninja suntem atât de încrezători în calitatea produselor noastre (denumite în continuare „Produsele”) încât vă oferim o garanție suplimentară a producătorului de până la doi ani. Această garanție se aplică produsului numai dacă acesta este cumpărat în stare nouă și neutilizată. Acești termeni și condiții se referă numai la garanțiile noastre - drepturile dumneavoastră legale în calitate de cumpărător nu sunt afectate. Vă rugăm să rețineți că garanția de 2 ani este disponibilă în toate țările UE.

Condițiile de mai jos descriu cerințele și domeniul de aplicare al garanțiilor noastre, care sunt emise de SharkNinja Germany GmbH, c/o Regus Management GmbH, Excellent Business Center 10. + 11/ Stock, Westhafenplatz 1, 60327 Frankfurt am Main (Germania) („noi” sau „noastre”). Acestea nu afectează drepturile dumneavoastră legale sau obligațiile comerciantului dumneavoastră și contractul pe care îl aveți cu acesta. Același lucru se aplică dacă ați achiziționat produsul direct de la Ninja.

Garanții Ninja®

Un aparat de bucătărie de uz casnic constituie o investiție considerabilă. Noul dumneavoastră aparat trebuie să funcționeze corect cât mai mult timp posibil. Garanția cu care vine este o considerație importantă - și reflectă cât de mare este încrederea producătorului în produsul și calitatea sa de fabricație. Veți găsi suport online la www.ninja.ro.

IMPORTANT

- Garanția acoperă produsul dumneavoastră timp de 2 ani de la data achiziției.
- Vă rugăm să păstrați chitanța tot timpul. În cazul în care trebuie să utilizați garanția, vom avea nevoie de chitanță pentru a verifica dacă informațiile furnizate sunt corecte. Incapacitatea de a prezenta o chitanță valabilă va anula garanția.

Care sunt avantajele înregistrării garanției mele?

Când vă înregistrați garanția, puteți alege să primiți buletinul nostru informativ care conține sfaturi, recomandări și concursuri. Ascultați cele mai recente știri despre noile tehnologii și lansări Ninja. Dacă vă înregistrați garanția online, veți primi imediat confirmarea că am primit datele dumneavoastră. Pentru detalii privind politica noastră de confidențialitate, vă rugăm să vizitați www.ninja.ro

Pentru cât timp sunt garantate produsele noastre?

Încrederea noastră în designul nostru și controlul calității înseamnă că produsul dvs. este garantat pentru un total de doi ani.

Ce acoperă garanția?

Repararea sau înlocuirea (la discreția Ninja) a produsului dumneavoastră, inclusiv toate piesele și manopera, în cazul oricărui defect de proiectare, materiale și execuție (inclusiv costurile de transport și expediere). Garanția noastră este suplimentară drepturilor dumneavoastră legale ca consumator..

Ce nu acoperă garanția?

- Uzură normală.
- Deteriorarea accidentală, defectele cauzate de utilizarea sau întreținerea neglijentă, utilizarea necorespunzătoare, neglijența, operarea sau manipularea neglijentă a aparatului de bucătărie care nu sunt în conformitate cu Manualul de Instrucțiuni Ninja® furnizat împreună cu aparatul dumneavoastră.
- Utilizarea aparatului de bucătărie pentru orice altceva decât scopurile normale de uz casnic.
- Utilizarea pieselor care nu sunt asamblate sau instalate în conformitate cu instrucțiunile de operare.
- Utilizarea pieselor și accesoriilor care nu sunt componente originale Ninja®.
- Instalare defectuoasă (cu excepția cazului în care este efectuată de Ninja®).
- Reparațiile sau modificările efectuate de alte părți decât Ninja sau agenții săi, cu excepția cazului în care puteți demonstra că reparațiile sau modificările efectuate de alte persoane nu sunt legate de defectul pentru care vă exercitați garanția.

Ce se întâmplă când garanția mea expiră?

Ninja nu proiectează produse care să dureze o perioadă limitată de timp. Apreciem că este posibil ca clienții noștri să dorească să repare aparatul de bucătărie după ce garanția a expirat. În acest caz, vă rugăm să contactați linia noastră gratuită de asistență pentru clienți și să întrebați despre programul nostru de garanție, la 0800 000 9063.

De unde pot cumpăra piese și accesorii originale Ninja?

Piese de schimb și accesorii Ninja sunt dezvoltate de aceiași ingineri care au dezvoltat aparatul dumneavoastră de bucătărie Ninja. Veți găsi o gamă completă de piese de schimb, piese de înlocuire și accesorii pentru toate aparatele Ninja pe www.ninja.ro

Vă rugăm să rețineți că utilizarea pieselor care nu sunt originale Ninja poate anula garanția oferită de producător. Cu toate acestea, drepturile dumneavoastră legale nu sunt afectate.



DANSK

Illustrationerne kan afvige fra det aktuelle produkt. Vi bestræber os hele tiden på at forbedre vores produkter, og derfor kan specifikationerne i denne vejledning blive ændret uden varsel.

NINJA er et registreret varemærke, der tilhører SharkNinja Operating LLC i Storbritannien. NINJA BLAST er et varemærke anmeldt af SharkNinja Operating LLC i Storbritannien. BLASTBLADE er et uregistreret varemærke, der tilhører SharkNinja LLC i Storbritannien.

© 2023 SharkNinja Operating LLC. IMPRIMAT ÎN CHINA

DEUTSCH

Die Abbildungen können vom tatsächlichen Produkt abweichen. Da wir fortlaufend daran arbeiten, unsere Produkte zu verbessern, behalten wir uns Änderungen der hierin enthaltenen Spezifikationen ohne Ankündigung vor.

NINJA ist ein eingetragenes Warenzeichen von SharkNinja Operating LLC im Vereinigten Königreich. NINJA BLAST ist eine anhängige Markenmeldung von SharkNinja Operating LLC im Vereinigten Königreich. BLASTBLADE ist ein nicht eingetragenes Warenzeichen von SharkNinja LLC im Vereinigten Königreich.

© 2023 SharkNinja Operating LLC. IMPRIMAT ÎN CHINA

ROMÂNĂ

Ilustrațiile pot fi diferite de produsul efectiv. Ne străduim constant să ne îmbunătățim produsele, prin urmare specificațiile continuate în prezentul document pot fi modificate fără notificare prealabilă.

NINJA este o marcă înregistrată în Regatul Unit a SharkNinja Operating LLC. NINJA BLAST este o marcă comercială în curs de înregistrare în Regatul Unit a SharkNinja Operating LLC. BLASTBLADE este o marcă comercială neînregistrată în Regatul Unit a SharkNinja LLC.

© 2023 SharkNinja Operating LLC. IMPRIMAT ÎN CHINA

ESPAÑOL

Las ilustraciones pueden variar con respecto al producto. Nos esforzamos continuamente por mejorar nuestros productos.

Por lo tanto, las especificaciones incluidas en la presente guía están sujetas a cambios sin aviso previo.

NINJA es una marca comercial de SharkNinja Operating LLC registrada en el Reino Unido. NINJA BLAST es una marca comercial de SharkNinja Operating LLC en proceso de registro en el Reino Unido. BLASTBLADE es una marca comercial de SharkNinja Operating LLC no registrada en el Reino Unido.

© 2023 SharkNinja Operating LLC. IMPRIMAT ÎN CHINA

FRANÇAIS

Les illustrations peuvent être différentes du produit réel. Nous nous efforçons d'améliorer constamment nos produits. Par conséquent, les spécifications contenues dans ce manuel sont susceptibles d'être modifiées sans préavis.

NINJA est une marque déposée de SharkNinja Operating LLC au Royaume-Uni. NINJA BLAST est une marque en cours de dépôt de SharkNinja Operating LLC au Royaume-Uni. BLASTBLADE est une marque non déposée de SharkNinja LLC au Royaume-Uni.

© 2023 SharkNinja Operating LLC. IMPRIMAT ÎN CHINA

ITALIANO

Il prodotto illustrato può essere diverso dal prodotto effettivo. Ci impegniamo costantemente a migliorare i nostri prodotti, pertanto le specifiche descritte nel presente documento possono essere soggette a modifiche senza preavviso.

NINJA è un marchio di SharkNinja Operating LLC registrato nel Regno Unito. NINJA BLAST è un marchio di SharkNinja Operating LLC in attesa di registrazione nel Regno Unito. BLASTBLADE è un marchio di SharkNinja LLC non registrato nel Regno Unito.

© 2023 SharkNinja Operating LLC. IMPRIMAT ÎN CHINA

NEDERLANDS

De afbeeldingen kunnen afwijken van het werkelijke product. Wij streven er voortdurend naar onze producten te verbeteren; daarom zijn de specificaties in dit document onderhevig aan wijzigingen zonder voorafgaande kennisgeving.

NINJA is een geregistreerd handelsmerk in het Verenigd Koninkrijk van SharkNinja Operating LLC. NINJA BLAST is een in behandeling zijnde handelsmerkaanvraag in het Verenigd Koninkrijk van SharkNinja Operating LLC. BLASTBLADE is een niet-geregistreerd handelsmerk in het Verenigd Koninkrijk van SharkNinja LLC.

© 2023 SharkNinja Operating LLC. IMPRIMAT ÎN CHINA

NORSK

Illustrasjonene kan avvike fra det faktiske produktet. Vi tilstreber hele tiden å forbedre produktene våre, derfor kan spesifikasjonene nevnt her bli endret uten videre varsel.

NINJA er et registrert varemærke i Storbritannia som tilhører SharkNinja Operating LLC. NINJA BLAST er en ventende varemærkesøknad i Storbritannia av SharkNinja Operating LLC. BLASTBLADE er et uregistrert varemærke i Storbritannia som tilhører SharkNinja LLC.

© 2023 SharkNinja Operating LLC. IMPRIMAT ÎN CHINA

PORTUGUESE

As ilustrações podem diferir do produto real. Melhoramos continuamente os nossos produtos, assim, as especificações aqui contidas estão sujeitas a alterações sem aviso prévio.

NINJA é uma marca comercial registrada no Reino Unido da SharkNinja Operating LLC. NINJA BLAST é uma candidatura a marca comercial da SharkNinja Operating LLC pendente no Reino Unido. BLASTBLADE é uma marca comercial não registrada no Reino Unido da SharkNinja LLC.

© 2023 SharkNinja Operating LLC. IMPRIMAT ÎN CHINA

SUOMI

Kuvat saattavat näyttää erilaisilta kuin varsinaisen tuoten. Pyrimme jatkuvasti tekemään tuoteistamme entistäkin parempia.

Siksi tässä annetut tiedot voivat muuttua milloin tahansa ilman erillistä ilmoitusta.

NINJA on SharkNinja Operating LLC -yhtiön Yhdistyneessä kuningaskunnassa rekisteröity tavaramerkki. NINJA BLAST on SharkNinja Operating LLC -yhtiön Yhdistyneen kuningaskunnan hyväksyntää odottava tavaramerkki. BLASTBLADE on SharkNinja LLC -yhtiön Yhdistyneessä kuningaskunnassa rekisteröimätön tavaramerkki. © 2023 SharkNinja Operating LLC. IMPRIMAT ÎN CHINA

SVENSKA

Illustrationerna kan avvika från den verkliga produkten. Vi strävar ständigt efter att förbättra våra produkter. Specifikationer som ingår här kan därför ändras utan att det meddelas.

Varumärket NINJA är registrerat i Storbritannien och tillhör SharkNinja Operating LLC. SharkNinja Operating LLC har ansökt om registrering av varumärket NINJA BLAST i Storbritannien. BLASTBLADE är ett oregistrerat varumärke i Storbritannien och tillhör SharkNinja Operating LLC.

© 2023 SharkNinja Operating LLC. IMPRIMAT ÎN CHINA